

02

東京都 大田区南馬込

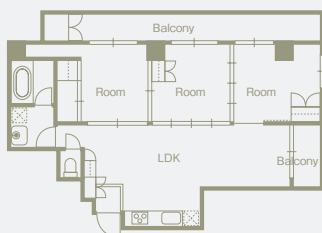
MAGOME TUNING

photograph_Isao Imbe

ワンルームから3LDKまで、
変幻自在の新・和空間

普段はふすまで部屋を仕切り、親戚が集まる際にはふすまを開け放って2部屋をつなげる。もともとさまざまな生活シーンに柔軟に対応できる造りをしていた日本家屋にヒントを得たのがこちらの物件。部屋数だけでなく陽当たりや導線を見越した間取りだった4DKを、大胆にリノベーションした。圧迫感のあった天井は凸凹のあるコンクリートの梁をあえてむき出しにして、漆喰のような見映えに。壁はすべてとりはらい、梁下に木製の鴨居を張り巡らせて、引き戸によって空間を自在に仕切れるようにしつらえた。2室をつなげたり3室それぞれを独立させたり、1室だけdenのように囲ったり。ライフスタイルや気分に合わせて、間取りがかんたんに変更できる。

専有面積	73.66㎡
賃料	198,000円
建築年	昭和55年
リノベーション年月	平成24年7月
設備	モニター付インターホン、 3口ガスシステムキッチン、 内部自動清掃エアコン4台、BT別、 シャワートイレ、洗面台、 室内洗濯機置き場、 湯はり自動停止機能付バス、 可動式スポット、光回線、エレベータ、 駐輪場、等充実設備敷地内駐車場有 (別途契約)
交通	都営浅草線「馬込」駅徒歩5分
設計	イカタデザインアトリエ (idea inc.) & 清水建築設計店 (S.A.W.)



お問い合わせ先
環境ビジネス株式会社 ☎03・3445・0342
www.kankyobs.co.jp



壁をすべて取り払うことでシンプルでいさぎよい空間ができあがった。住戸内のすみずみまで届く光が心地よい。



上／以前は一切光が届かなかったダイニングがこんなに開放的に。下／整然と奥に連なる空間は、まさに和の佇まいだ。